

Dengeli Portföylere Dönüş Zamanı Yaklaşıyor

Fed'in faiz artırım döngüsünün sonuna yaklaşması ABD hisselerinde ve kıymetli madenlerde bir noktada trendin değişmesine sebep olabilir.

Yüksek faiz artışları ve güçlü ekonomik koşullar ile dolar endeksi yüksek bir seyir izledi. Yükselen tahvil faizlerinin de etkisiyle ABD hisselerinde zayıflama yaşanırken gelişmekte olan ülke borsalarından da çıkışlar yaşandı. Fed'in artık faiz artışlarında yavaşlamaya gitmesi ve istihdam verilerinde zayıflama görülmesi sonrasında zayıf kalan ABD hisselerinde ve kıymetli madenlerde bir noktada düzeltmeler yaşanabilir.

ABD'de de imalat PMI 50 seviyesinin altına inerek imalat aktivitelerinde zayıflama küresel bir hal aldı. Avrupa Birliği'nde ise daha zayıf bir görünüm enerji endişeleri ile birlikte sürmeye devam ediyor.

Türkiye tarafında imalat PMI verisi aktivitelerde gerilemenin olduğunu işaret ediyor. Zayıflayan kredi büyümesi de yılın son çeyreğinde daha düşük bir büyümeye sebep olabilir. AB'deki yavaşlama ihracat beklentilerini zayıflatırken görece değerli kalan Türk lirası ithalatın artmasında enerji kaleminden sonra gelen etkenler arasında yer alıyor.

KKM hesapları kurun yatay kalmasında önemli rol oynuyor. Kur artışı beklentileri güçlü olmadığı için diğer varlık sınıflarına yönelim var. Gayrimenkul fiyatlarında son dönemdeki yüksek seyir sonrasında yatırımcılar hisse piyasasını daha çok tercih ediyor.

Tablo 1. Öncü Göstergeler

Gösterge	Dönem	Veri	Önceki Veri	Referans Noktası
Sanayi üretimi	Ağustos	1.00%	2.40%	
İmalat PMI	Ekim	46.4	46.9	50
Kapasite kullanım oranı (m.d.)	Ekim	76.60%	77.30%	
İthalat - (sermaye malları) (yıllık)	Eylül	19.30%	33.90%	
İthalat - (ara malları) (yıllık)	Eylül	42.10%	40.40%	
İthalat - (tüketim) (yıllık)	Eylül	31.40%	51.00%	
Kredi büyümesi (haftalık), TL	Ekim (4.Hafta)	1.55%	0.60%	
Tüketici güven endeksi	Ekim	76.2	72.4	100
Reel sektör güven endeksi (m.d.)	Ekim	102.0	100.2	100
Hizmetler sektörü güven endeksi (m.d.)	Ekim	119.3	118.2	100
Perakende sektörü güven endeksi (m.d.)	Ekim	119.4	115.9	100
İnşaat sektörü güven endeksi (m.d.)	Ekim	90.5	88.1	100
Otomotiv satışları (yıllık)	Ekim	14.90%	8.70%	
Konut satışları - toplam (yıllık)	Eylül	-22.90%	-12.70%	
Konut satışları - kredili (yıllık)	Eylül	-43.00%	-19.00%	
TÜFE	Ekim	85.51%	83.45%	
TÜFE Beklentisi (yıl sonu)	Ekim	67.8%	67.7%	
Cari Yıl Büyüme Beklentisi	Ekim	5.1%	4.8%	
Perakende satış hacmi (yıllık)	Ağustos	9.0%	2.0%	
Cari Denge (milyar USD)	Ağustos	-3.10	-4.00	
İşsizlik Oranı (m.d.)	Ağustos	9.60%	10.00%	
Dolarizasyon	Ekim (4.Hafta)	2.9 milyar (-)	0.8 milyar (+)	

■ Düşüş belirtir
■ Stabilité belirtir
■ Büyüme belirtir

KT Portföy tarafından güvenilir kaynaklardan veri alınarak hazırlanmıştır.

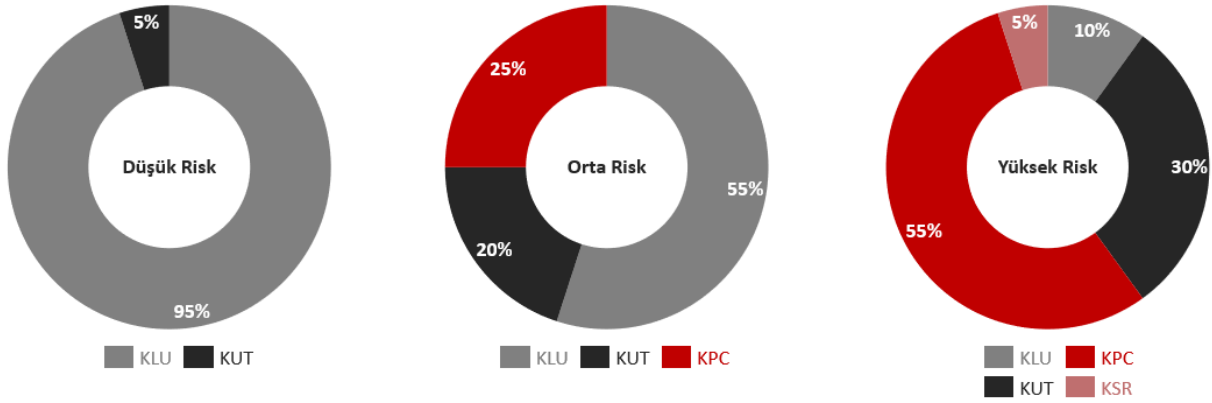
Fon Dağılım Önerileri – Kasım 2022

BİST100 endeksinin son 12 aylık net karları içeren Fiyat - Kazanç oranının 6.50x ile tarihsel seviyelerin altında olması, yüksek enflasyonist ortamın devam etmesi, reel büyümenin olması, sabit getirili kıymetlerde negatif reel faizin olması ve yeni yerli yatırımcıların girişleri hisse piyasaları için yükseliş imkânı sunmaya devam ediyor. Önümüzdeki dönemde yaygın bir yükselişten ziyade geride kalan ve resesyondan daha az etkilenen hisselerin yükseldiği bir dönem yaşanabilir.

Varlık sınıflarına yönelik yükseliş beklentilerimizi ve yatırımcıların risk toleranslarını dikkate aldığımızda Şekil-1'deki fon dağılımlarını öneriyoruz.

ABD hisselerinde bir düzeltmenin yaklaştığını beklediğimiz için yabancı hisse taşıyan KSR (sürdürülebilirlik fonu) fonunu yüksek riskli portföy önerimize ekliyoruz.

Şekil 1. Fon Dağılım Önerileri



Risk Seviyelerine İlişkin Açıklamalar:

Düşük Risk: Anaparadan kayıp yaşamayı pek istemeyen, yatırım ürünleri ile ilgili bilgi ve tecrübesi düşük olan yatırımcıları ifade eder.

Orta Risk: Anaparadan bir miktar kayıp yaşamayı göze alan, yatırım ürünleri ile ilgili bilgi ve tecrübesi olan yatırımcıları ifade eder.

Yüksek Risk: Yüksek getiri hedefiyle yüksek riske girerek anaparadan büyük bir miktar kaybetmeyi göze alan, yatırım ürünleri ile ilgili bilgi ve tecrübesi yüksek olan yatırımcıları ifade eder.

Fonlara İlişkin Bilgiler:

KLU Fonu: KT Portföy Para Piyasası Katılım Fonu

KUT Fonu: KT Portföy Kıymetli Madenler Katılım Fonu

KPC Fonu: KT Portföy Katılım Hisse Senedi Fonu

KSR Fonu: KT Portföy Sürdürülebilirlik Katılım Fonu

Çekince Bildirimi:

Sermaye Piyasası Kurulunun "Yatırım Hizmetleri ve Faaliyetleri ile Yan Hizmetlere İlişkin Esaslar Hakkında Tebliğ"i Uyarınca Yayımlanan Uyarı Notu: Burada yer alan yatırım ürünlerine dair bilgi, yorum ve tavsiyeler yatırım danışmanlığı kapsamında değildir. Yatırım danışmanlığı hizmeti, yetkili kuruluşlar tarafından kişilerin risk ve getiri tercihleri dikkate alınarak kişiye özel sunulmaktadır. Burada yer alan yorum ve tavsiyeler ise genel niteliktedir. Bu tavsiyeler mali durumunuz ile risk ve getiri tercihlerinize uygun olmayabilir. Bu nedenle, sadece burada yer alan bilgilere dayanarak yatırım kararı verilmesi beklentilerinize uygun sonuçlar doğurmayabilir. Bu bilgiler doğrultusunda işlem yapmayı kabul ettiğinizi onaylayarak işlemlerinize devam edebilirsiniz.