

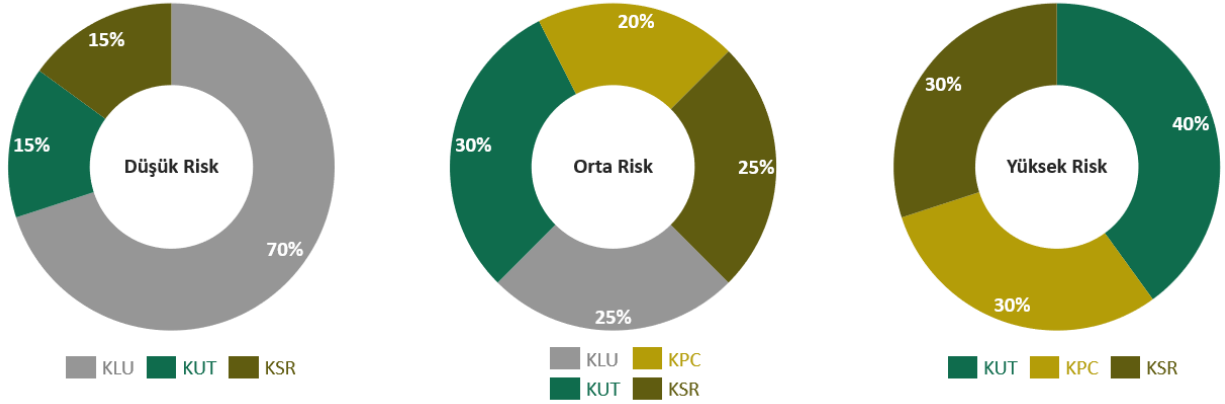
# Fon Dağılım Önerileri – Mayıs 2023

## Küresel Faiz Artırım Döngüsünün Sonuna Yaklaşırken Kıymetli Maden Oranlarını Artırıyoruz

Fed'in 2023 yılı içerisinde faiz artırımını bırakıp indirim sürecine geçeceği beklentileri ile kıymetli maden ağırlığını artırıyoruz. Faiz artırım döngüsünün sona ermesi yabancı hisseler için de fırsatlar sunabilir.

Varlık sınıflarına yönelik yükseliş beklentilerimizi ve yatırımcıların risk toleranslarını dikkate aldığımızda Şekil-1'deki fon dağılımlarını öneriyoruz.

Şekil 1. Fon Dağılım Önerileri



### Risk Seviyelerine İlişkin Açıklamalar:

**Düşük Risk:** Anaparadan kayıp yaşamayı pek istemeyen, yatırım ürünleri ile ilgili bilgi ve tecrübesi düşük olan yatırımcıları ifade eder.

**Orta Risk:** Anaparadan bir miktar kayıp yaşamayı göze alan, yatırım ürünleri ile ilgili bilgi ve tecrübesi olan yatırımcıları ifade eder.

**Yüksek Risk:** Yüksek getiri hedefiyle yüksek riske girerek anaparadan büyük bir miktar kaybetmeyi göze alan, yatırım ürünleri ile ilgili bilgi ve tecrübesi yüksek olan yatırımcıları ifade eder.

### Fonlara İlişkin Bilgiler:

KLU Fonu: KT Portföy Para Piyasası Katılım Fonu

KUT Fonu: KT Portföy Kıymetli Madenler Katılım Fonu

KPC Fonu: KT Portföy Katılım Hisse Senedi Fonu

KSR Fonu: KT Portföy Sürdürülebilirlik Katılım Fonu (bu fonda maksimum %80'e kadar yabancı hisse taşınabilmektedir)

### Çekince Bildirimi:

Sermaye Piyasası Kurulunun "Yatırım Hizmetleri ve Faaliyetleri ile Yan Hizmetlere İlişkin Esaslar Hakkında Tebliğ"i Uyarınca Yayımlanan Uyarı Notu: Burada yer alan yatırım ürünlerine dair bilgi, yorum ve tavsiyeler yatırım danışmanlığı kapsamında değildir. Yatırım danışmanlığı hizmeti, yetkili kuruluşlar tarafından kişilerin risk ve getiri tercihleri dikkate alınarak kişiye özel sunulmaktadır. Burada yer alan yorum ve tavsiyeler ise genel niteliktedir. Bu tavsiyeler mali durumunuz ile risk ve getiri tercihlerinize uygun olmayabilir. Bu nedenle, sadece burada yer alan bilgilere dayanarak yatırım kararı verilmesi beklentilerinize uygun sonuçlar doğurmayabilir. Bu bilgiler doğrultusunda işlem yapmayı kabul ettiğinizi onaylayarak işlemlerinize devam edebilirsiniz.



**KT PORTFÖY**