

Fon Dağılım Önerileri – Ağustos 2023

Kıymetli Madenler Oranını Artırıyoruz

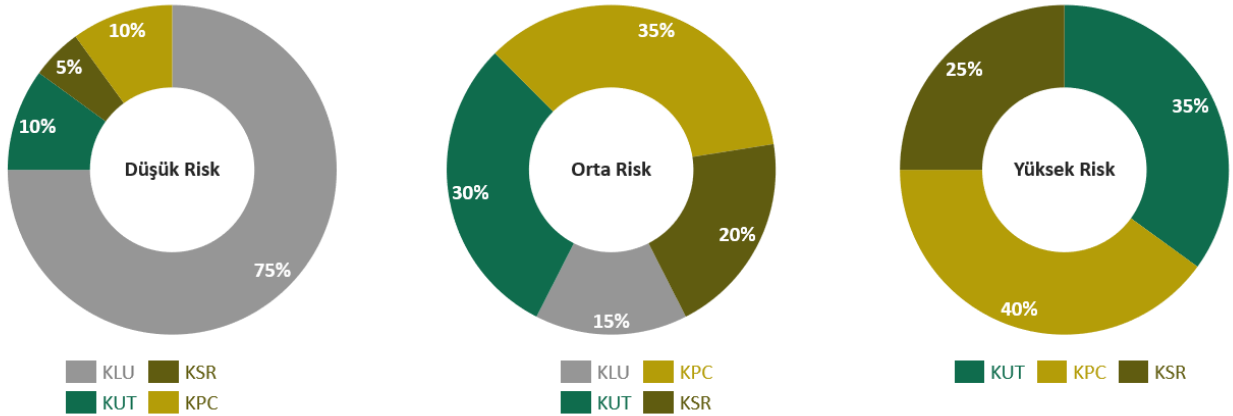
ABD’de resesyon beklentileri oldukça zayıfladı ve yumuşak iniş beklentisi yükseldi. Ek bir faiz artışı ihtimali daha var ancak döngünün sonuna yaklaşmış olmamız kıymetli madenler için yükseliş potansiyeli sunabilir.

Fitch’in ABD’nin kredi notunu kırması ile hisse piyasasına satış gelmiş olsa da istihdam piyasasındaki güçlü seyir, yatırımcı güvenindeki toparlanma ve faiz artışlarının sona erecek olması hisse piyasalarında olumlu bir seyre sebep olabilir.

TCMB’deki görev değişikliklerinin piyasada olumlu karşılanması ile cari denge ve FX rezervleri beklentilerindeki iyileşmeler sonrasında Türkiye’nin risk priminde ek düşüşler de gerçekleşebilir. Bu durumda, yabancı yatırımcıların da Türkiye hisselerinde pozisyon alabileceğini ve hisse fiyatlarında artış olabileceğini değerlendiriyoruz. Diğer taraftan, enflasyon beklentileri ve mevduat faizlerindeki düşük seyir hisse piyasasına yönelişi destekleyebilir. Mevcut dönemde, konut kredilerindeki sıkılaşma ve yüksek gayrimenkul fiyatlamalarının gayrimenkul tarafı yerine hisselerde talep yaratabileceğini düşünüyoruz.

Varlık sınıflarına yönelik yükseliş beklentilerimizi ve yatırımcıların risk toleranslarını dikkate aldığımızda Şekil-1’deki fon dağılımlarını öneriyoruz.

Şekil 1. Fon Dağılım Önerileri



Fonlara İlişkin Bilgiler:

KLU Fonu: KT Portföy Para Piyasası Katılım Fonu

KUT Fonu: KT Portföy Kıymetli Madenler Katılım Fonu

KPC Fonu: KT Portföy Katılım Hisse Senedi Fonu

KSR Fonu: KT Portföy Sürdürülebilirlik Katılım Fonu (bu fonda maksimum %80’e kadar yabancı hisse taşınabilmektedir)

Fon Dağılım Önerileri – Ağustos 2023

Risk Seviyelerine İlişkin Açıklamalar:

Görece Düşük Risk: Anaparadan kayıp yaşamayı pek istemeyen, yatırım ürünleri ile ilgili bilgi ve tecrübesi düşük olan yatırımcıları ifade eder.

Orta Risk: Anaparadan bir miktar kayıp yaşamayı göze alan, yatırım ürünleri ile ilgili bilgi ve tecrübesi olan yatırımcıları ifade eder.

Yüksek Risk: Yüksek getiri hedefiyle yüksek riske girerek anaparadan büyük bir miktar kaybetmeyi göze alan, yatırım ürünleri ile ilgili bilgi ve tecrübesi yüksek olan yatırımcıları ifade eder.

Çekince Bildirimi:

Sermaye Piyasası Kurulunun “Yatırım Hizmetleri ve Faaliyetleri ile Yan Hizmetlere İlişkin Esaslar Hakkında Tebliğ”i Uyarınca Yayımlanan Uyarı Notu: Burada yer alan yatırım ürünlerine dair bilgi, yorum ve tavsiyeler yatırım danışmanlığı kapsamında değildir. Yatırım danışmanlığı hizmeti, yetkili kuruluşlar tarafından kişilerin risk ve getiri tercihleri dikkate alınarak kişiye özel sunulmaktadır. Burada yer alan yorum ve tavsiyeler ise genel niteliktedir. Bu tavsiyeler mali durumunuz ile risk ve getiri tercihlerinize uygun olmayabilir. Bu nedenle, sadece burada yer alan bilgilere dayanarak yatırım kararı verilmesi beklentilerinize uygun sonuçlar doğurmayabilir. Bu bilgiler doğrultusunda işlem yapmayı kabul ettiğinizi onaylayarak işlemlerinize devam edebilirsiniz.



KT PORTFÖY