

Enflasyon, Kur ve Küresel Ticaret Gelişmeleri Ekseninde Piyasa Görünümü

Yurt içi finansal piyasalar, Mart ayında dalgalı bir seyir izledi. Bu dönemde döviz talebinde artış gözlemlendi ve parite etkisinden arındırılmış döviz tevdiat hesapları ayın ilk üç haftasında 9 milyar dolar kadar artış kaydetti. Mart ayında Türk lirası cinsinden getiriler, döviz cinsinden getirilerin gerisinde kalmış olsa da; dalgalı dönemin kalıcı olmaması ve TCMB müdahaleleriyle kur oynaklığının azalması doğrultusunda, aylık fon dağılım önerilerimizde Türk lirası ağırlığını korumaya devam ediyoruz.

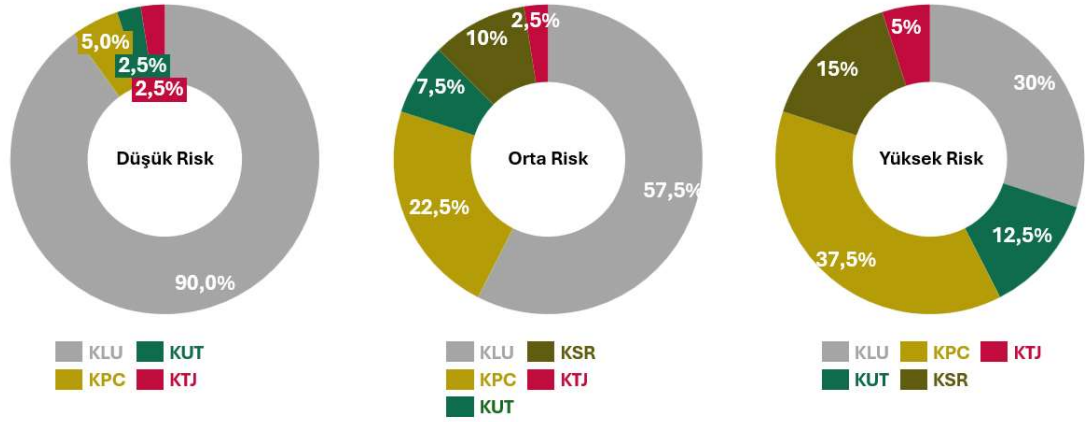
TCMB'nin sıkı parasal duruşu desteklemek, TL likiditesini azaltmak, piyasadaki oynaklığı sınırlamak amacıyla aldığı kararlar: haftalık repo ihaleleri durduruldu, gecelik vadede borç verme faiz oranı yüzde 44 seviyesinden yüzde 46 seviyesine yükseltildi, depo alım ihaleleri açıldı, likidite senetleri ihraç edileceği duyurusu yapıldı, TL uzlaşmalı vadeli döviz satış işlemleri başlatıldı, banka yöneticileri ile yapılan toplantıda piyasa kuralları içinde tüm araçların kullanılarak sürecin yönetileceği vurgulandı.

Mart ayı enflasyon verisi, aylık bazda %2,46 olarak gerçekleşerek beklentilerin altında kaldı. Yıllık TÜFE %39,05 seviyesinden %38,10'a geriledi. TCMB, 17 Nisan 2025 tarihinde Para Politikası Kurulu toplantı kararını duyuracak. Her ne kadar yıllık enflasyonda düşüş eğilimi devam etse de, TCMB mevcut gelişmelerin enflasyon görünümüne yönelik oluşturabileceği yukarı yönlü riskleri göz ardı etmemektedir. Bu çerçevede, nisan ayında sabit getirili Türk lirası varlıkların yatırımcılara reel getiri imkânı sunmaya devam edeceğini değerlendiriyoruz.

Mart ayında yurt içi hisse senedi piyasalarında belirgin bir satış baskısı gözlemlendi. Ancak bu baskıya rağmen, katılım esaslı hisse senedi fonlarının önemli bir bölümü ayı pozitif getiriyle kapatmayı başardı. Gerek yurt içi gerekse küresel gelişmeler ışığında, risk iştahı sınırlı kalmaya devam etmektedir. ABD Başkanı Trump tarafından açıklanan ve birçok ülkeyi kapsayan yeni gümrük tarifeleri, küresel risk algısını olumsuz etkileyerek yatırımcı iştahını baskılamaktadır. Bu görünüm altında, yurt içi hisse senedi piyasasının, küresel piyasalara kıyasla daha güçlü bir performans sergileme potansiyeline sahip olduğunu değerlendiriyoruz. Türkiye'nin %10'luk vergi diliminde yer alması, mevcut koşullar çerçevesinde göreceli olarak daha olumlu bir konumlanma olarak öne çıkmaktadır. Ayrıca, Sermaye Piyasası Kurulu'nun (SPK) hisse senedi piyasalarına yönelik olarak açığa satış işlemlerinin yasaklanması ve halka açık ortaklıkların pay geri alım işlemlerini kolaylaştıran düzenlemeleri devreye alması, piyasalarda denge arayışının güçlenmesine katkı sağlamaktadır.

Fon Dağılım Önerileri – Nisan 2025

Şekil 1. Fon Dağılım Önerileri



Fonlara İlişkin Bilgiler:

KLU Fonu: Kuveyt Türk Portföy Para Piyasası Katılım Fonu

KUT Fonu: Kuveyt Türk Portföy Kıymetli Madenler Katılım Fonu

KPC Fonu: Kuveyt Türk Portföy Katılım Hisse Senedi Fonu

KSR* Fonu: Kuveyt Türk Portföy Sürdürülebilirlik Katılım Fonu

KNJ* Fonu: Kuveyt Türk Portföy Enerji Katılım Fonu

KTJ* Fonu: Kuveyt Türk Portföy Teknoloji Katılım Fonu

* Bu fonlarda %80'e kadar yabancı hisse taşınabilmektedir.

Risk Seviyelerine İlişkin Açıklamalar:

Görece Düşük Risk: Anaparadan kayıp yaşamayı pek istemeyen, yatırım ürünleri ile ilgili bilgi ve tecrübesi düşük olan yatırımcıları ifade eder.

Orta Risk: Anaparadan bir miktar kayıp yaşamayı göze alan, yatırım ürünleri ile ilgili bilgi ve tecrübesi olan yatırımcıları ifade eder.

Yüksek Risk: Yüksek getiri hedefiyle yüksek riske girerek anaparadan büyük bir miktar kaybetmeyi göze alan, yatırım ürünleri ile ilgili bilgi ve tecrübesi yüksek olan yatırımcıları ifade eder.

Çekince Bildirimi:

Sermaye Piyasası Kurulunun "Yatırım Hizmetleri ve Faaliyetleri ile Yan Hizmetlere İlişkin Esaslar Hakkında Tebliğ"i Uyarınca Yayımlanan Uyarı Notu: Burada yer alan yatırım ürünlerine dair bilgi, yorum ve tavsiyeler yatırım danışmanlığı kapsamında değildir. Yatırım danışmanlığı hizmeti, yetkili kuruluşlar tarafından kişilerin risk ve getiri tercihleri dikkate alınarak kişiye özel sunulmaktadır. Burada yer alan yorum ve tavsiyeler ise genel niteliktedir. Bu tavsiyeler mali durumunuz ile risk ve getiri tercihlerinize uygun olmayabilir. Bu nedenle, sadece burada yer alan bilgilere dayanarak yatırım kararı verilmesi beklentilerinize uygun sonuçlar doğurmayabilir. Bu bilgiler doğrultusunda işlem yapmayı kabul ettiğinizi onaylayarak işlemlerinize devam edebilirsiniz.